


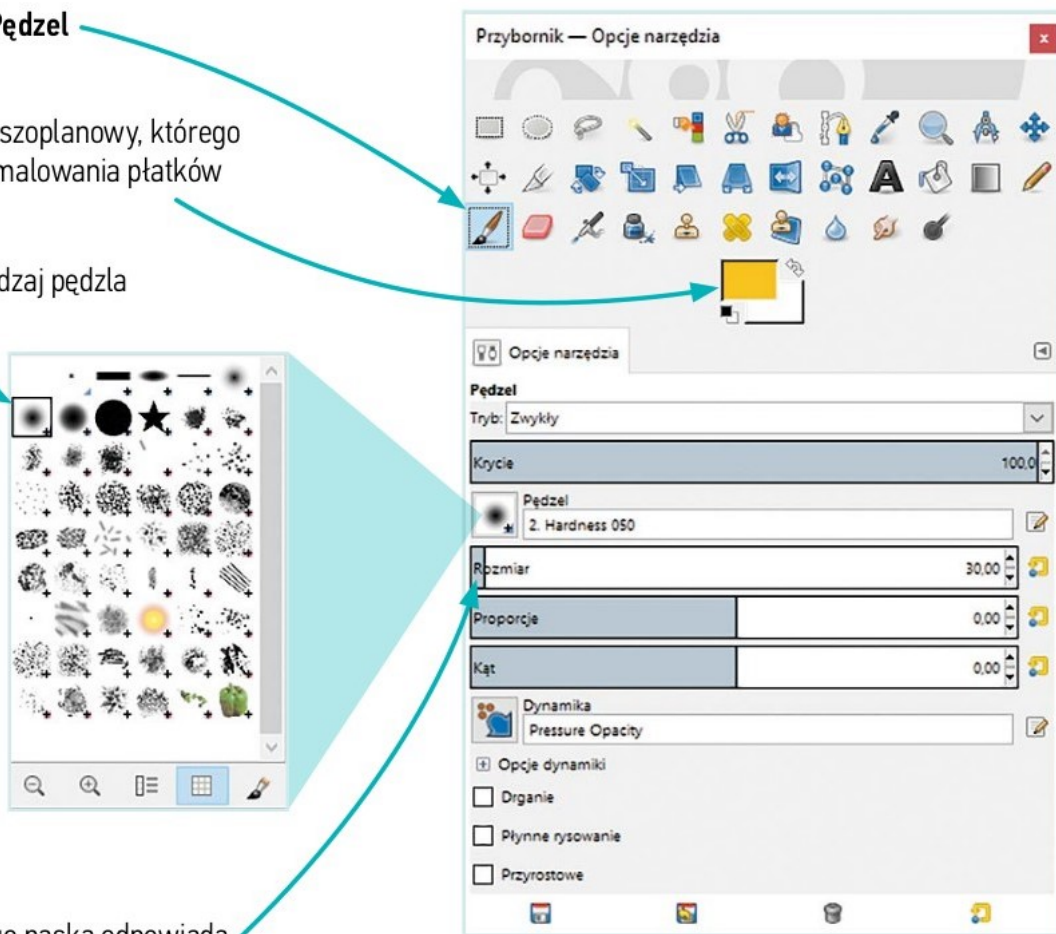
#### 4.1. Tort ma warstwy i cebula ma warstwy

Obraz przedstawiający płatki słonecznika wykonasz podobnie jak w programie Paint – najpierw namalujesz kontur kwiatu, a następnie wypełnisz go kolorem. Zanim przystąpisz do pracy, w oknie **Przybornik – Opcje narzędzia** zmień kolor pierwszoplanowy na żółty. Potem kliknij narzędzie **Pędzel** . W opcjach tego narzędzia wybierz rodzaj pędzla – na przykład **2. Hardness 050**, a jego rozmiar ustaw na 30,00. Możesz to zrobić na kilka sposobów, między innymi poprzez chwycenie kursorem końca szarego paska i przesunięcie go w odpowiednie miejsce lub za pomocą strzałek widocznych po prawej stronie (rys. 8).

Narzędzie **Pędzel**


Kolor pierwszoplanowy, którego użyjesz do malowania płatków

Wybrany rodzaj pędzla



Długość tego paska odpowiada rozmiarowi pędzla.

Rys. 8. Wybór pędzla i jego parametrów

Po ustawieniu parametrów dla narzędzia **Pędzel** kliknij w miniaturę warstwy „Płatki” w oknie **Warstwy – Pędzle**, a następnie narysuj kontur kwiatu. Dla ułatwienia możesz powiększyć widok. W tym celu wybierz narzędzie **Powiększenie** , w opcjach dla narzędzia zaznacz **Powiększenie** i kliknij w obraz. Wielkość widoku możesz ustawić także w głównym oknie programu: w lewym dolnym rogu lub z poziomu głównego menu (wybierz **Widok**, a następnie **Powiększenie** i kliknij w odpowiadającą ci opcję na liście).