

Jak prawidłowo zmienić kierunek jazdy?

Jeżeli rowerzysta chce skręcić, na przykład po dojechaniu do skrzyżowania, powinien najpierw się upewnić, że jego manewr nikomu nie utrudni ruchu. Kolejną czynnością jest zasygnalizowanie skrętu. Dopiero wtedy można zmienić kierunek jazdy. Etapy wykonywania manewru są różne w przypadku skręcania w lewo i w prawo. Kolejność czynności zależy też od tego, czy rowerzysta porusza się jezdnią jednokierunkową, czy – dwukierunkową. Podczas skręcania w lewo na jezdni jednokierunkowej trzeba najpierw dojechać do jej lewej krawędzi, natomiast na dwukierunkowej – do środka.

ĆWICZENIE 3

Wyjaśnij w zeszycie, jak powinien się poruszać rowerzysta skręcający w lewo na jezdni jednokierunkowej.

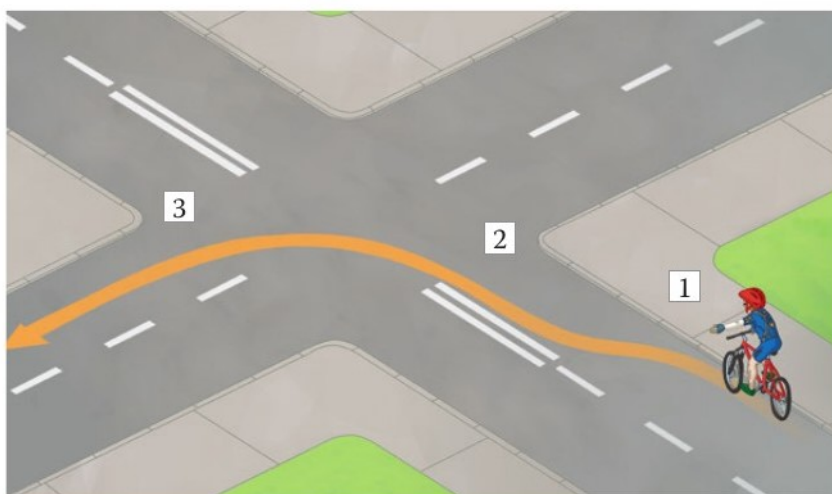
ĆWICZENIE 4

Połącz opisy z czynnościami rowerzysty, oznaczonymi na ilustracjach cyframi.

A. Rowerzysta skręcający w lewo upewnia się, czy nie zakłóci ruchu innych pojazdów, po czym sygnalizuje zamiar skrętu.

B. Ponownie sygnalizuje, że będzie skręcać w lewo, a następnie sprawdza, czy z prawej i lewej strony oraz z naprzeciwka nie nadjeżdża żaden pojazd. Jeżeli jest to możliwe, wykonuje manewr.

C. Następnie dojeżdża do środka jezdni.



A. Rowerzysta, który skręca w prawo, najpierw sygnalizuje zamiar skrętu.

B. Jeśli ma taką możliwość, skręca w prawo.

C. Potem dojeżdża do skrzyżowania i upewnia się, że może wykonać manewr.

